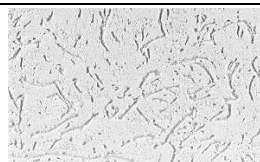


Reibeputz 2.0

Dekoratīvs akrila apdares
struktūrpārklājums iekšdarbiem un
ārdarbiem



Pamatinformācija

Pielietošana	Paredzēts uzklāšanai uz minerālām virsmām iekšdarbos un ārdarbos, kā arī fasāžu siltināšanas sistēmā.
Struktūra	svītraini rievota
Īpašības	Laika apstākļu noturīgs, lietus ūdeni atgrūdošs, ar augstu ūdens tvaiku caurlaidību, noturīgs pret apkārtējās vides agresīvo iedarbību. Satur pelējumu kavējošas piedevas.
Blīvums	Apm. 1,6 g/cm ³
Saistviela	Stirolakrilāta dispersija
Iepakojums	8kg / 25 kg

Uzklāšana

Pamatnes	Tīrs, sauss, gluds un stabils apmetums, ģipškartons vai līmjas klājums.
Gruntējošā kārtā	Gruntēt ar düfa Quarzgrund, kas ietonēts gala pārklājuma tonī.
Uzklāšana	Pirms uzklāšanas kārtīgi samaisīt ar elektrisko maisītāju. Nepieciešamības gadījumā var atšķaidīt ar ūdeni līdz 3%. Uzklāt uz pamatnes ar tīru nerūsējošā tērauda ķelli vienmērīgi plānā kārtā. Noņemt lieko materiālu līdz lielākā grauda biezumam. Pēc uzklāšanas 10 minūšu laikā rīvējot ar plastmasas rīvdēli iegūt nepieciešamo struktūru.

Temperatūra un žūšana	Neuzklāt, ja materiāla, virsmas un apkārtējās vides temperatūra ir zemāka par +5°C. Normālos laika apstākļos (+20°C un 65% relatīvais gaisa mitrums) klājums nožūst diennakts laikā. Zemāka temperatūra un augstāks gaisa mitrums var pagarināt žūšanu līdz vienai nedēļai. Žūšanas laikā nepakļaut virsmu lietus un sala iedarbībai. Ražotājs negarantē apmetuma noturību, kas uzklāta mainīgos apstākļos vēlā rudens, ziemas un agrā pavasara periodā. Izvairīties no uzklāšanas tiešu saules staru iedarbībā!
Krāsas tonis un tonēšana	Balts. Var tonēt ar pilntoņu krāsām düfa Vollton- und Abtonfarbe, kā arī krāsu tonējamajās mašīnās. Nav ieteicams uz vienas plaknes uzklāt produktus no dažādām ražošanas partijām (skat. uzlīmi), jo sakarā ar pildvielu dabisko nevienmērīgumu, iespējamās nelielas toņu novirzes.
Patēriņš	Apm. 2,7 kg/m ² (2,0 mm). Precīzu patēriņu nosaka ar paraugklājumu.
Instrumentu tīrīšana	Instrumentus pēc darba beigām nekavējoties mazgāt ar ūdeni.
Tehniskie rādītāji	Struktūrpārklājums ar organiskām saistvielām iekšdarbiem un ārdarbiem (EN 15824:2009), CE marķējums (NB1378) 13 MBA 03-13-001; (NB1109) 1109-BPR-0074, 1109-BPR-0075. Ūdens tvaiku caurlaidība – V2 (vidējs); Ūdens uzsūkšana – W2 (vidējs); Saķeres stiprība ≥ 0,3 MPa; Ilgstošā noturība(salizturība) ≤ 0,5 kg/(m ² · d ^{0.5}) – Caurlaidības spēja pēc DIN EN 1602-3; Siltumvadītspēja – λ10,dry,mat (nav noteikta); Reakcija uz degšanu – A2, s1, d0 (lietojot uz minerālām virsmām).
Sertifikāts	Sertificēts produkts siltumizolācijas sistēmām pēc ETAG 004: ETA-07/0236, ETA-08/0322 – Meffert System B1 Classic, Meffert System A2 Classic, Meffert PUR B1 Premium.
Uzglabāšana	labi noslēgtos traukos vēsā vietā, sargāt no sala. Minimālais uzglabāšanas laiks 2 gadi - skatīt marķējumu uz iepakojuma.
GOS robežvērtības	ES robežvērtība šim produktam (kat. A/c): 40 g/l (2010). Šī produkta sastāvā ir maks. 40 g/l gaistošo organisko savienojumu.
Utilizācija	Saskaņā ar vietējo likumdošanu.

Šī tehniskā informācija ir sagatavota, balstoties uz zinātnes un tehnikas sasniegumiem un mūsu praktisko pieredzi. Ievērojot pamatīgu daudzveidību un katra konkrētā objekta apstākļus, pircējs/būvnieks/darbu veicējs nav atbrīvots no atbildības pārbaudīt minēto produktu atbilstību konkrētiem mērķiem un noteiktiem konkrētā objekta apstākļiem. Ražotājs un importētājs neuzņemas atbildību par zaudējumiem, kas radušies neievērojot produkta lietošanas instrukciju vai izmantojot produktu citiem mērķiem. Ražotāja vadības sistēma ir sertificēta un atbilst starptautiskajiem standartiem ISO 9001 un ISO 14001. Jaunākas redakcijas iznākšanas gadījumā šī tehniskā informācija zaudē savu spēku.